



# SolarPowerUnit 3.1 - 18Ah

Installationsanleitung / *Installation instructions*



<b>1</b>	<b>Bestimmungsgemäße Verwendung / <i>Proper Use</i></b>	<b>1</b>
<b>2</b>	<b>Sicherheitshinweise / <i>Safety Instructions</i></b>	<b>1</b>
<b>3</b>	<b>Komponenten / <i>Components</i></b>	<b>2</b>
<b>4</b>	<b>Anschlussprinzip / <i>Connection Principle</i></b>	<b>2</b>
<b>5</b>	<b>Wichtige Information / <i>Important Information</i></b>	<b>4</b>

## 1 Bestimmungsgemäße Verwendung / Proper Use

Das vorliegende Produkt darf nur in Verbindung mit den vorgeschriebenen DataCollect Produkten (DSD) eingesetzt werden. Bei abweichender Verwendung entfällt jeglicher Gewährleistungsanspruch! Elektrische oder mechanische Veränderungen führen zum Erlischen von Gewährleistungs- / Garantiezusagen sowie der CE-Konformitätserklärung! Dies kann ebenfalls die Gerätesicherheit beeinflussen. Das Produkt darf nur im Freien verwendet werden. Die Montage des Produkts erfolgt durch Einhängen in die entsprechende Masthalterung. Eine regelmäßige Sichtkontrolle ist durch den Betreiber durchzuführen Bitte achten Sie darauf, dass beim Entfernen des Poweranschlusses nicht am Anschlusskabel, sondern am Gehäusestecker gezogen wird. Ansonsten kann dies zu Beschädigungen an den oben genannten Systemen als auch am Kabel führen. Bei Beschädigung der Anschlusskabel oder des Gehäuses ist das Gerät an den Hersteller zurückzusenden. Bitte wenden Sie sich bei weiteren an Fragen an [support@datacollect.com](mailto:support@datacollect.com).



*This product may only be used in conjunction with the specified DataCollect products (DSD). Any other use shall invalidate any warranty claims! Electrical or mechanical modifications will invalidate the warranty and the CE Declaration of Conformity! It can as well reduce safety. The product may only be used outdoors. The product has to be inserted into the mast holder. At regular intervals a visual inspection has to be performed by the operator. Please make sure, that the power contact is removed by pulling the housing of the connector and not the cable itself. Otherwise, it can lead to damages on the above-mentioned systems as well as the cable. In case of damage of the cable the user is obligated to return the device to the manufacturer. If any further questions occur, please contact [support@datacollect.com](mailto:support@datacollect.com).*

## 2 Sicherheitshinweise / Safety Instructions

Die Installation sowie die Inbetriebnahme dürfen nur unter Aufsicht von sachkundigen Fachkräften durchgeführt werden. Beachten Sie in jedem Fall die nationalen gesetzlichen Vorschriften u.a. in den Bereichen Mechanik, Statik sowie elektrische Sicherheitsrichtlinien! Es sind keine wartbaren Komponenten enthalten! Gehäuse nicht öffnen! Der Betrieb des vorliegenden Produktes ist herstellereitig strikt untersagt in explosionsgefährdeten Zonen (Zone 0, Zone 1, Zone 2 sowie Zone 20, Zone 21, Zone 22) gemäß der EU Richtlinien ATEX-Produktrichtlinie 94/9/EG und ATEX-Betriebsrichtlinie 1999/92/EG!



*The installation and commissioning may only be performed under the supervision of qualified staff. At all times observe the national laws concerning mechanical installations, static and electrical safety regulations! No maintainable parts inside! Do not open housing! Operating this product in environments with an explosive atmosphere (zone 0, zone 1, and zone 2 as well as zone 20, zone 21, and zone 22) as specified in the EU directives ATEX equipment and ATEX workplace (94/9/EC and 1999/92/EC) is strictly prohibited by the manufacturer!*

**Bitte beachten!** Um Transportschäden zu vermeiden, versenden Sie die SolarPowerUnit 3.1 nur in der hierfür vorgesehenen und geprüften Originalverpackung!

**Please note!** To avoid transport damage, only send the SolarPowerUnit 3.1 in the provided and tested original packaging!

### 3 Komponenten / Components



SolarPowerUnit 3.1 - 18Ah

2 x Mastschellen

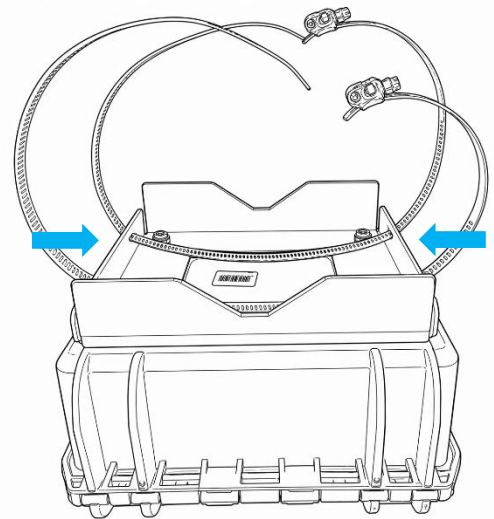
SolarPowerUnit 3.1 - 18Ah

2 x mast clamps

### 4 Anschlussprinzip / Connection Principle

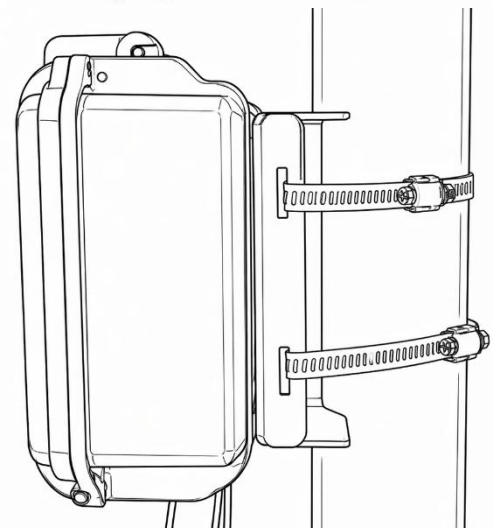
1. An der rückseitigen Masthalterung der SolarPowerUnit 3.1 die Mastschellen durchfädeln.

*Thread the pole clamps through the rear mast bracket of the SolarPowerUnit 3.1*



2. Die SolarPowerUnit 3.1 am Mast mit Koffergriff nach oben ausgerichtet am Mast anhalten. Mastdurchmesser min.50mm – max.215mm. Aus statischen Gründen empfehlen wir einen Mast mit mind. 100mm Durchmesser.

*Hold the SolarPowerUnit 3.1 against the pole, aligned with the carrying handle facing upward. Pole diameter min. 50 mm – max. 215 mm. For structural reasons, we recommend a pole with a minimum diameter of 100 mm.*





## Installationsanleitung / Installation instructions

3. Die Mastschellenenden zusammenstecken; den Klipp einrasten und mit einem Schlitzschraubenzieher festziehen.

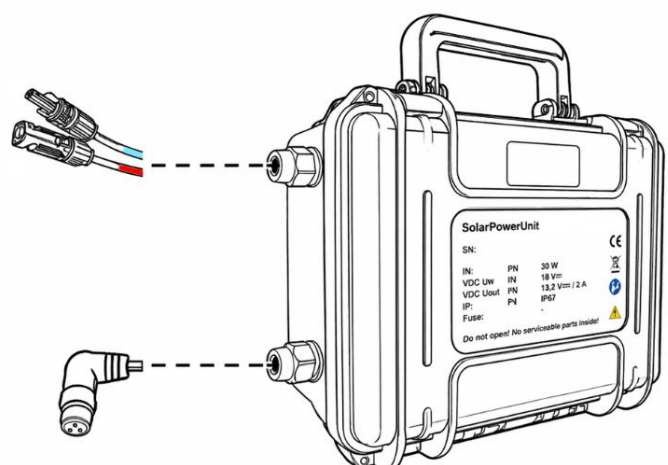
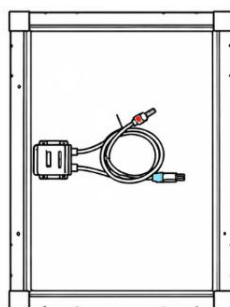
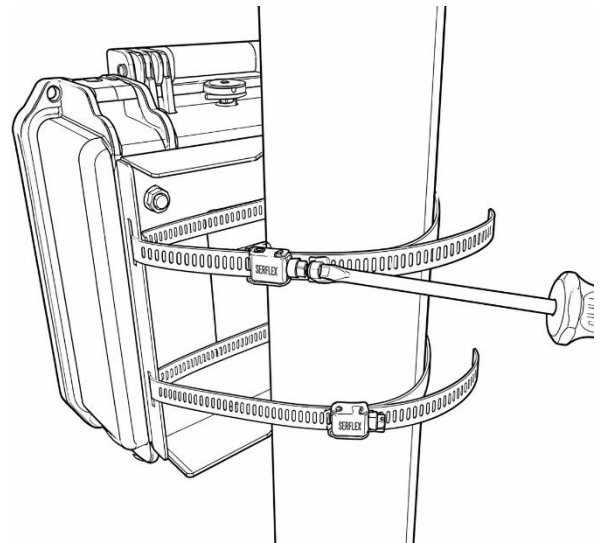
*Join the ends of the pole clamps; snap the clip into place and tighten it using a flat-head screwdriver.*

4. Schließen Sie die Steckverbindung von SolarPowerUnit 3.1 an die entsprechenden Gegenstücke des Solarpanels. Die Steckverbindung muss einrasten, da ansonsten der IP-Schutz nicht vorhanden ist.

*Connect the plug connection of the SolarPowerUnit 3.1 to the corresponding connectors of the solar panel. Ensure the connector clicks into place; otherwise, the IP protection will not be maintained.*

5. Das Stromkabel für das DSD (3pol. Winkelbuchse) der SolarPowerUnit 3.1 auf den Einbaustecker des DSD stecken und verriegeln (IP - Schutz!).

*Plug the power cable for the DSD (3-pin angled socket) of the SolarPowerUnit 3.1 onto the DSD's inlet connector and lock it in place (IP protection!).*



## 5 Wichtige Information / Important Information

Bei Einlagerung der SolarPowerUnit 3.1 über eine längere Periode (z.B. Winter), muss diese bei Einlagerung sowie vor erneuter Inbetriebnahme durch Anschluss an das im Außenbereich montierte Solarpanel aufgeladen werden.

**Achtung:** Installation zur Aufladung muss ohne Last (DSD) erfolgen! Die Montage sollte mit 2 Personen erfolgen.



*If storing the SolarPowerUnit 3.1 for an extended period of time (e. g. during the wintertime), you need to recharge it after storage and before resuming operation by connecting it to the Solarpanel that has been installed on the exterior.*

**Attention:** Setup must be made without DSD! The installation should be carried out by two people.

